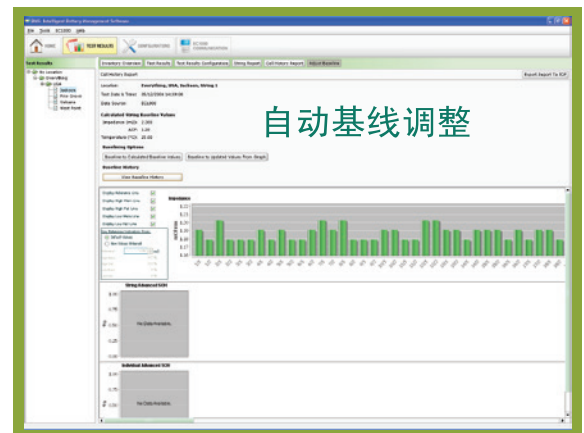
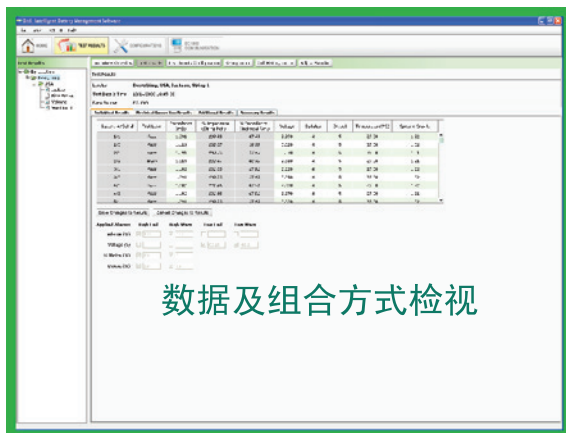
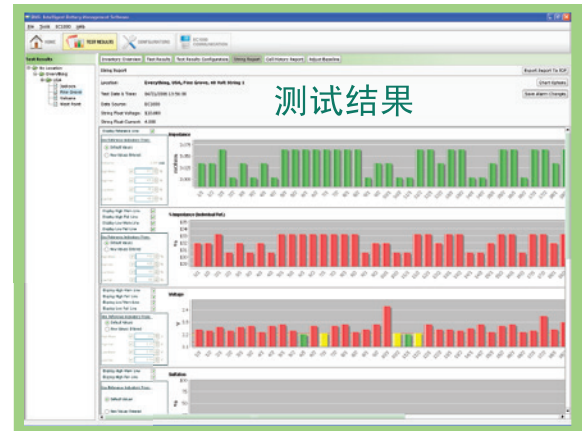
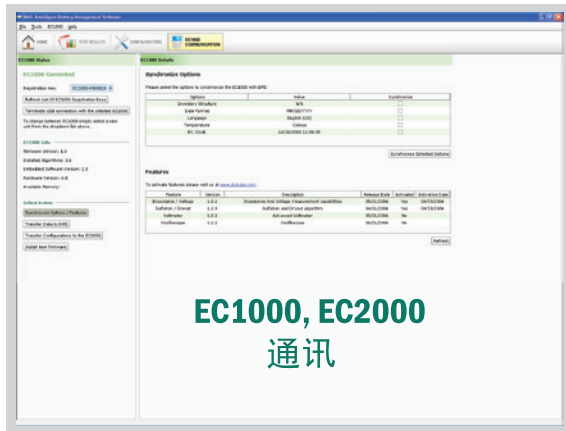
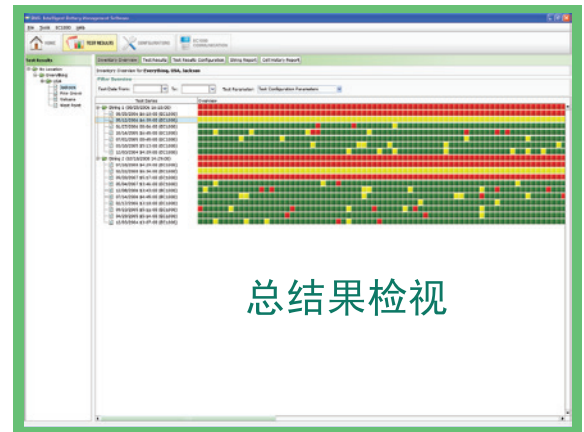




GLOBAL ENERGY INNOVATIONS

IBMS - 智能电池管控系统

EC1000 & EC2000 电池分析仪配置软件 标准及企业版选件



IBMS (智能电池管控系统)

IBMS (智能电池管控系统) - 软件简介



GLOBAL ENERGY INNOVATIONS

IBMS (智能电池管控系统)

软件功能表

总成检视	✓	即时可见失效的电池组或单个电池. 一眼可见成百电池组状况
高阶报表生成	✓	作出成组或单个电池阻抗, 电压, 结晶度, 枯乾度, 温度, 比重, 连接带阻抗之历史报告, 以PDF格式输出.
总成结构的定义及设定	✓	定义总成结构 - 公司, 地区, 场地, 电池组, 单个电池, 连接带. 按你的工业标准命名个人化的电池组和单个电池, 并改变总成名称之层级来适合你个人和公司的需要.
快速设置	✓	在使用你的EC1000™和EC2000™之前, 用IBMS™来设置电池类型, 告警设定, 电池组建方式, 快速测试设定, 一般测试设定和总成方式.
数据及设置传送	✓	将你所有测试数据传送到 IBMS™ 用以检视, 生成报表和更多用途. 预设你的 EC1000™ 和 EC2000™ 以便用在现场测试, 告警和其他设置. 加载专用测试设定使你的电池测试更为容易.
基本及高级视窗	✓	在基本视窗和高级用户视窗设定间选择. 高级用户视窗允许显示诸如基线调整这类高级功能.
美国与欧洲格式	✓	在美式和欧式日期, 温度(°F/°C)格式及其他惯用格式间转换.
自动基线调整	✓	采用专利申请中的基线调整工具来调整电池组和单个电池用新的或旧的连接带时的基线值. 我们专利申请中的算法能迅速计算出正确的阻抗, 结晶度和枯乾度的基线值, 你不必再作任何猜测.
快速数据库备份	✓	使用数据备份功能可在任何时候将你整个 IBMS™ 数据库作出备份来.
数据输出	✓	可毫不费力地将测试结果和设置输出为 Microsoft Excel 或 XML 格式.
数据输入	✓	从其他装置和其他 IBMS™ 安装中输入测试结果及设置.
固件更新	✓	为你的 EC1000™ 和 EC2000™ 安装固件更新. 固件更新会带给你的 EC1000™ 和 EC2000™ 器件的最新性能.
设备同步	✓	迅速使你的 EC1000™ 和 EC2000™ 与其他关键装置的时间设定同步.
快速在线功能激活	✓	使用 IBMS™ 和我们的 Online Feature Activation Server 来购买并激活你的 EC1000™ 和 EC2000™ 的新功能. 有关全部功能详情请看 EC1000™ & EC2000™ Feature List 网页. 请检索最近更新及最新功能.
兼容 CM1000™ 连续监控	✓	测试结果和数据可在 EC1000™, EC2000™ 与连续监控 (CM1000™) 系统中共享. 来自两个系统的数据将汇合到一个数据库以便于存取. 因来自两个装置的数据可交互运作, 来回切换或升级到连续监控方式是无缝隙的转换.
本地及远端(企业)数据库设置选项	✓	本地和远端(企业)数据库设定选项. 按一个键就可在本地和远端数据库间切换. 可籍任何互联网存取你的远端数据库. 支持多用户同时存取. 用户可设置多用户远程或本地数据库.
高纵数据输入		从其他公司的手持式电池测试器中输入测试结果和设置. IBMS™ 目前支持 Interrogator™ 4210B, 世界能源实验室 (World Energy Labs) 手持分析仪的输入. 更多机种的兼容性将快可用.



GLOBAL ENERGY INNOVATIONS

電池測試



作報表



處理

EC1000™, EC2000™ 和 IBMS™ (智能電池處理系統) 軟件

是一套完整的通用智能化電池測試及處理手段



一眼就檢視到你整個測試結果並立即找出壞的電池組或單個電池。
按日期檢索電池並可檢視任何測試參數(所有阻抗, 電壓, 結晶度, 枯乾度)。

系統要求

- 處理器 - 350 MHz 奔騰II或更高。
- 操作系統 - Windows XP(推薦), Vista, 7.
- 系統內存 - 最少1GB RAM(推薦2GB)。
- 硬盤空間 - 最少10GB。
- 光驅 - CD或DVD用於安裝軟件(若用以太網線下載則不需要)。
- 通訊接口 - 一個可用的USB插口。
- 顯示器 - 1024 x 768像素(推薦的最低要求)。
- 互聯網連接(EC1000™和EC2000™激活及升級下載需要)

GLOBAL ENERGY INNOVATIONS

2901 Tasman Blvd., Suite 111
Santa Clara, CA 95054 - USA
tel 415 354 5688
fax 415 354 5738
www.globalei.com

美國環球創新能源公司是一家全球性電化學診斷軟件及儀器公司。
全世界的頂尖公司都因受益於EC1000™ 和 EC2000™的快速電池測試, 報表及處理而將其業務推動向前。

需更多信息, 請連絡美國環球創新能源公司或訪問我們的網頁。